

## 保証規定

- ① 取扱説明書に従った正常な使用状態で故障した場合は、お買い上げ後1年間無料で修理または同等品と交換させていただきます。
- ② 保証期間内でも、次の場合は有料修理か交換になります。
  1. 誤用、乱用および取り扱い不注意による故障
  2. 火災、地震、水害および盗難などの災害による故障
  3. 不当な修理や改造および異常電圧に起因する故障
  4. 使用中に生じた傷などの外観上の変化
  5. 付属品の交換
  6. 保証書の提示がない場合および必要事項(お買い上げ日、販売店名)の記入がない場合。
- ③ 保証書はこの取扱説明書に印刷されております。よくお読みのうえ、記入事項をご確認ください。
- ④ 保証書は日本国内においてのみ有効です。
- ⑤ 保証書の再発行はいたしませんので大切に保存してください。



センサー搭載  
ステンレス製  
全自動開閉式ゴミ箱

SDB050

取扱説明書

保証書付き

## 保証書

商品名 全自動開閉式ゴミ箱

機種名 SDB050

保証期間 お買上げ日から1年

お買い上げ日       年      月      日  
ご販売店へ:必ず記入・捺印してお客様にお渡し下さい。

お客様	ご住所・お名前
	電話番号
販売店	住所・店名
	電話番号

商品に関するご質問・ご相談に電話でお答えします。

オーロラお客様相談室

03-3369-6174

(土・日・祝日・年末年始・夏季休暇等は除く)



50L

この度は『センサー搭載 ステンレス製全自動開閉式ゴミ箱』をお買い上げいただきましてありがとうございます。

この取扱説明書は、本製品の使い方と使用上の注意事項について記載しています。ご使用前には必ずこの取扱説明書をよくお読み頂き、内容にしたがって正しくお使いください。また、お読みになった後もこの取扱説明書は大切に保管して下さい。本製品を他人に譲渡される場合は、この取扱説明書も一緒にお渡し下さい。

## 使用上の注意

安全確保のため、必ず守ってください。

本製品をご使用になる際には、下記の警告・注意事項を無視して誤った取り扱いをすると怪我や事故につながる恐れがあります。安全上の注意をよくご理解の上、下記の警告・注意事項を守ってご使用くださいますようお願いいたします。



**警告**

この内容を守らないと怪我や事故の恐れがあります。

- ① 本製品はごみ箱として設計されています。それ以外の用途ではご使用にならないで下さい。
- ② 火や熱源の近く、直射日光のあたる場所では使用しないで下さい。変形や機能低下の恐れがあります。
- ③ 重大事故につながる恐れがありますので、蓋の上に立ったり、踏み台の代わりに使用しないで下さい。特にお子様の使用にはご注意ください。
- ④ 本製品を絶対に分解・加工・改造して使用しないでください。重大な事故につながる恐れがあります。

## 注意事項

### ① 取り付け

- ゴミ袋や電池をセットする際には、周りの床や家具等を傷つけないように、必ず広い場所で行って下さい。
- 梱包に使用されていたビニール袋は、速やかに廃棄するか、お子様やベッドの届かない所に片づけて下さい。  
お子様やペットが誤って被ると窒息する恐れがあります。
- 電池をセットする際は、決められたサイズの新しい電池を正しい方向にセットして下さい。古い電池と併用したり、誤った方向にセットすると、電池の液漏れや故障の原因となります。また、違う種類の電池（マンガン・アルカリ・リチウム等）を併用して使用する事は絶対にお止め下さい。

## 修理およびアフターサービス

- 修理の必要が生じる場合は、本商品に保証書を添えてお買い上げ店へご持参頂くかオーロラお客様相談室にお問い合わせください。
- 修理ご依頼品の持ち込み又はお持ち帰りの際の交通費、または配送される場合の配送料金は、お客様のご負担となります。  
※ご郵送に際しては、適切な梱包のうえ紛失などを防ぐため宅配便などをご利用ください。
- 修理依頼される前には、電源の状態および操作方法が間違っていないかをよくお調べください。
- 修理内容などの記録は、修理伝票にかえさせていただきます。
- 修理時一部代替品を使わせていただくことや修理が困難な場合には、修理せず 同等品と交換させていただくことがあります。
- 修理およびアフターサービスについては、お買い上げの販売店またはオーロラお客様相談室にお問い合わせください。

商品に関するご質問・ご相談に電話でお答えします。

オーロラお客様相談室

**03-3369-6174**

(午前9:00～12:00 午後1:00～6:00)

(土・日・祝日・年末年始・夏季休暇等は除く)

## こんな時は…まず下記をご確認下さい。

### ● 蓋が開かない…。

- ①電源スイッチがOFFになっていませんか？
- ②電池は正しくセットされていますか？
- ③センサー部分が汚れていませんか？

### ● 蓋が閉まらない…。

- ①センサー感知域に異物はありませんか？
- ②蓋のヒンジ部分にゴミが詰まってませんか？

### ● 蓋の開閉が遅くなった…。

- ①電池が古くなっていませんか？

### ● 蓋が勝手に開いたり閉まったりする…。

- ①強い光が当たっていませんか？
- ②近くに熱源がありませんか？

### ② 設置場所

- スポットライトの下等、強い光の下や熱源の近くでは赤外線センサーが誤作動を起こす可能性があります。

### ③ 製品の使用

- 蓋の上に物を置いたり、開きかけた蓋を手で押さえたりすることは絶対にお止め下さい。故障の原因となります。

### ④ お手入れ

- 製品の汚れは、薄めた中性洗剤を布巾等につけ、よく絞ってからふき取して下さい。磨き粉等を使うと製品にキズがつく恐れがありますのでお止め下さい。

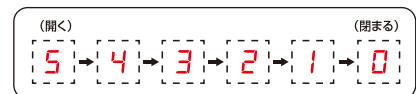
## 梱包品明細と各部の名称



## 仕 様

■ 商品名:	ステンレス製 全自動開閉式ゴミ箱
■ 型 番:	SDB050
■ ボックス容量:	50L
■ 電源:	単3形アルカリ乾電池 3本 (別売)
■ 連続運転時間:	約5000回
■ 本体寸(約):	幅380×奥行260×高さ625mm
■ 本体質量:	約3.8kg

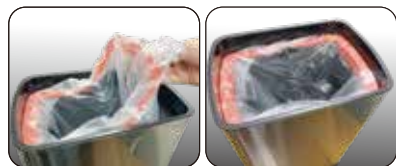




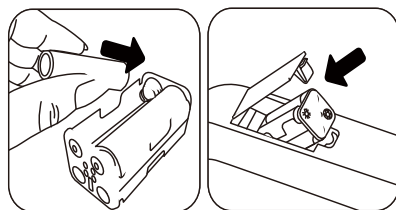
・デジタルカウンター:赤外線センサーで蓋を開けた際に、蓋が閉まるまでの秒数を5~0のカウントダウンで表示します。

- ・赤外線センサー:センサーの上部(約20-30cm)に手や物をかざすと蓋が開きます。
  - ・手動開閉ボタン:蓋が閉まった状態で押すと、蓋を開けたままにできます。蓋を閉める際には再度ボタンを押します。タッチセンサーで開けた蓋を閉める際にも押すと蓋が閉まります。
  - ・振動センサー機能オン/オフボタン:振動センサー機能パネルを押すとデジタルカウンターに「P」が3回点滅表示され振動センサー機能がオフになります。
- 再度振動センサー機能パネルを押すとデジタルカウンターに「P」が1回点滅され振動センサー機能がオンになります。

## 製品の使用方法



手順.1 ゴミ袋をセット。



手順.2 電池をボックスにセットします。



手順.3 電源をオンにします。

### 手順.1 ゴミ袋をセット

1. 本体(受けボックス)からリングを取り外します。袋をリングの内側から取り付け、外側に折り返します。
2. 袋をセットしたリングを本体(受けボックス)に取り付けます。

### 手順.2 電池セット

電池ケースは蓋ユニットの裏側にあります。電池ケースの蓋を開け、中の電池ホルダーを取り出して、単三乾電池3本をセットして下さい。その後電池ケースと電池ホルダーの電極が合うようにセットして下さい。

- ※電池は付属していませんので、別途ご用意下さい。
- ※単3形アルカリ乾電池がおすすめです。

### 手順.3 電源スイッチを入れる

蓋ユニット裏側にある電源スイッチをオン(側)に入れて下さい。デジタルカウンターに一瞬数字の0が表示されます。



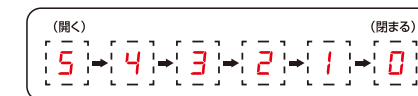
## 手順.4 ゴミ箱の開け方

### ・人感センサー

センサー部分に貼付している保護フィルムをはずしてください。次に、人感センサーに手をかざすと(20-30cm)センサーが検知して、開閉ふたが開きます。また、開閉ふたはカウントダウン後に自動的に閉まります。

### ・開閉ふたを開いたままにさせる場合 (袋交換などの場合には使用します。)

手動開閉ボタンを押すと、「H」のマークが点灯し蓋が開いたままになります。閉じる場合は、再度手動開閉ボタンを押してください。



### ・振動センサー機能で開閉ふたを開ける



製品本体を足などで軽く振動を与えると振動センサーが反応し開閉ふたが開きます。センサー部のディスプレイにカウントダウンが表示され、「0」になると蓋が閉まります。両手がふさがってセンサーに触れない時などに便利な機能です。



強く蹴ったりするとごみ箱本体が凹むおそれがありますので、強い衝撃などは与えないでください。